

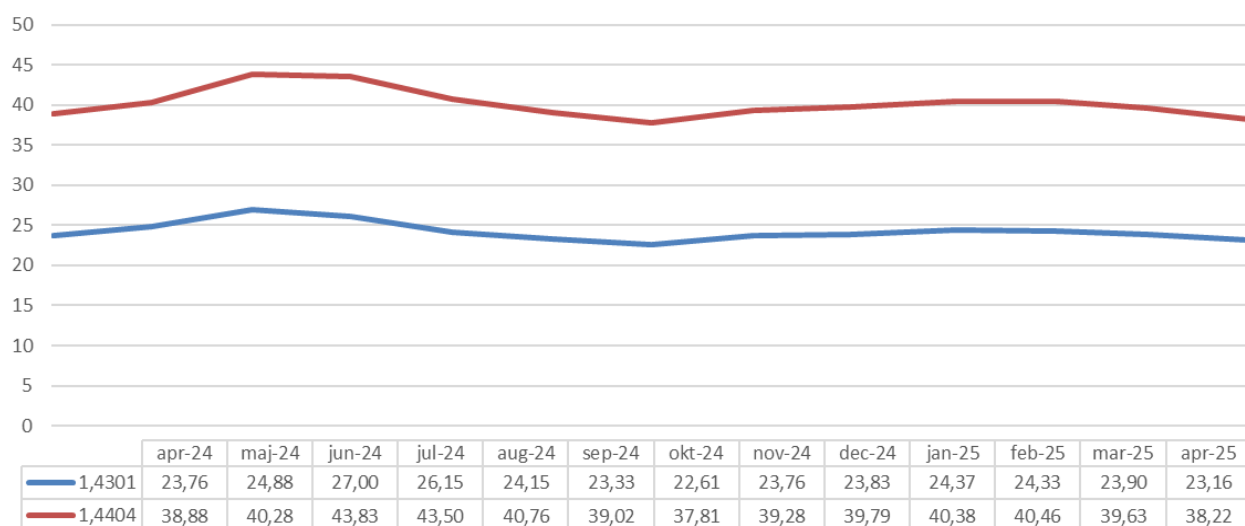
# Legeringstillägg för April 2025 SEK/kg

## Alloy surcharge SEK/kg April 2025

För leveranser under April 2025 gäller nedanstående legeringstillägg. Alla tillägg är i kr/kg eller i procent på försäljningspriset.

Produkt	Fläns	Plåt	Rör (Svetsade)	Rör (Sömlösa)	Rör (Ämnes)	Rördelar (Gäng)	Rördelar (Svets)	Stång (Kall)	Stång (Varm)
Grade No.	Flanges	Plates	Tubes (welded)	Tubes (seamless)	Hollow bars	Fittings (threaded)	Fittings (welded)	Bars (cold f.)	Bars (hot f.)
1.4003		10,36							
1.4016		11,61							
1.4021								11,83	10,65
1.4057								16,42	14,76
1.4104								15,25	13,69
1.4112								20,07	18,03
1.4301 / 1.4307	67%	23,16	26,48	34,97	30,75	67%	67%	29,60	26,42
1.4305								29,77	26,65
1.4401 / 1.4404	87%	38,22	43,97	54,72	49,62	87%	87%	48,38	43,21
1.4418								28,92	25,91
1.4435								55,33	49,52
1.4432 / 1.4436	87%	42,53	49,95	63,05	56,83	87%	87%	53,48	47,83
1.4460								36,21	32,39
1.4462	69%	36,25	42,36	51,84	46,73	69%	69%	44,32	39,28
1.4539	87%	68,00	85,20	101,79		87%	87%	88,85	79,37
1.4541								32,51	29,07
1.4542								25,79	23,15
1.4547	87%	68,51	84,17			87%	87%	86,44	77,40
1.4571		38,66	44,70	54,83	49,40			48,38	43,21
1.4835		26,71	31,47					35,54	31,94

Utveckling av legeringstillägg



— 1,4301 — 1,4404