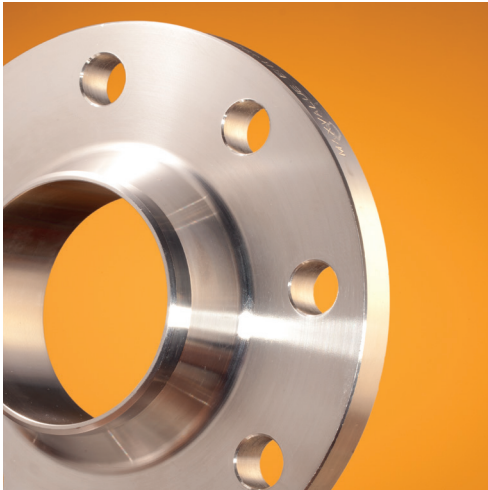




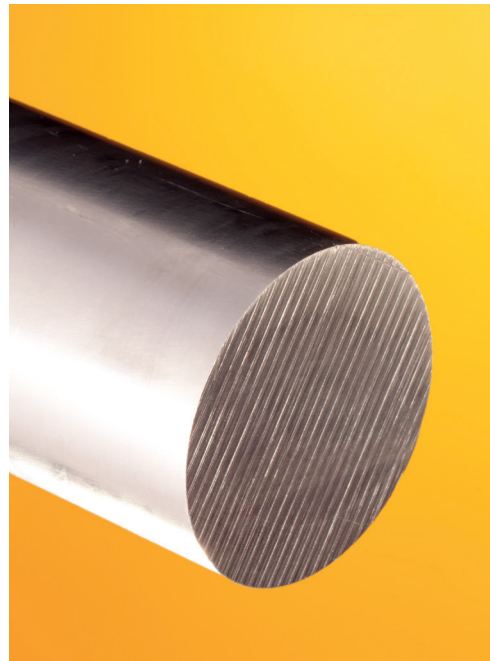
STAPPERT

INOX INTELLIGENCE.

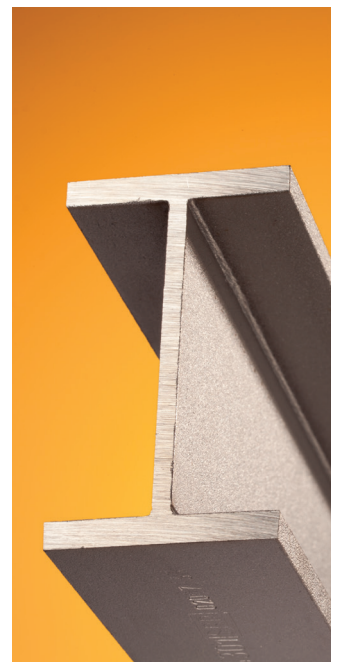


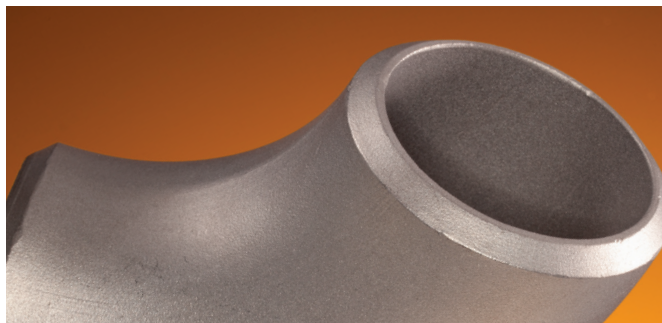
FRÅN VÅRA LAGER

Sammanfattning av tillgängliga produkter



Stång
Vinkeljärn
Stålsorter
Plåt
Rör
Rördelar
Ämnesrör





»Använd vår styrka och prata med våra rostfria stålexperter.«

STAPPERT – VARUMÄRKET FÖR ROSTFRITT STÅL.

„STAPPERT är en av de ledande distributörerna av långa produkter och beslag av rostfritt, hög korrosivt och värmebeständiga material.

Vi har det rostfria stålet som passar dina krav. Vi levererar det i ett flertal standarder och skräddarsydda lösningar som är unika för rostfritt stål. Dessutom kan du förvänta dig förstklassig service från oss.“

VI – STAPPERT teamet – har kompetens inom olika branscher. Från maskin-, energi-, miljöteknik till livsmedelsindustrin och andra sektorer är vi starka. Vi har byggt upp vårt rykte som en kompetent samarbetspartner i decennier.

RÖR | SÖMLÖS

Kvalitet	AISI/ UNS*)	sömlös	hydraulik rör	precisionsrör
		○	○	○
1.4301 1.4307	304 304L	4,00 × 1,00 - 406,40 × 9,53	6,00 × 1,00 - 42,00 × 2,00	6,00 × 1,00 - 42,00 × 3,00
1.4306	304 L	12,00 × 1,00 - 323,85 × 12,70	-	-
1.4401 1.4404	316 316L	6,00 × 1,00 - 406,40 × 9,53	-	6,00 × 1,00 - 38,00 × 2,00
1.4462	S 31803	13,72 × 2,24 - 219,08 × 8,18	-	-
1.4501	S 32760	21,34 × 2,77 - 168,33 × 7,11	-	-
1.4539	904 L	10,30 × 2,00 - 219,08 × 12,70	-	-
1.4541	321	6,00 × 1,00 - 219,08 × 12,70	6,00 × 1,00 - 28,00 × 2,00	6,00 × 1,00 - 57,00 × 2,90
1.4571	316 Ti	4,00 × 0,50 - 323,85 × 12,70	6,00 × 1,00 - 42,00 × 2,00	6,00 × 1,00 - 88,90 × 4,50
1.4841	314	6,00 × 1,00 - 168,30 × 4,50	-	-
1.4845	310 S	13,72 × 2,24 - 219,08 × 12,70	-	-
1.4878	321 H	6,00 × 1,00 - 219,08 × 12,70	-	-

RÖR | SVETSAD

Kvalitet	AISI/ UNS*)	ej glöddgad	glöddgad	glöddgad polerad	livsmedelsrör
		○	○	○	○
1.4301 1.4307	304 304L	5,00 × 0,75 - 812,80 × 4,00	6,00 × 1,00 - 609,60 × 9,53	21,30 × 2,00 - 114,30 × 2,00	18,00 × 1,00 - 204,00 × 2,00
1.4404	316 L	6,00 × 1,00 - 812,80 × 4,00	6,00 × 1,00 - 609,60 × 9,53	21,30 × 2,00 - 114,30 × 2,00	18,00 × 1,00 - 154,00 × 2,00
1.4539	904 L	76,10 × 3,00 - 355,60 × 4,00	-	-	-
1.4541	321	21,30 × 2,00 - 406,40 × 4,00	6,00 × 1,00 - 114,30 × 5,00	-	-
1.4571	316 Ti	10,00 × 1,00 - 609,60 × 4,00	6,00 × 1,00 - 114,30 × 6,30	-	-

RUNDA

Kvalitet	AISI/ UNS*)	runda	runda polerad	runda spegelpolerad	runda borstat	fyrkant	fyrkant polerad	fyrkant borstat	rektangulär	rektangulär polerad	rektangulär borstat
		○	○	○	○	□	□	□	□	□	□
1.4301	304	10,00 × 1,50 - 168,30 × 2,00	10,00 × 1,50 - 114,30 × 4,00	12,00 × 1,50 - 114,30 × 2,00	15,00 × 1,00 - 114,30 × 3,00	10 × 10 × 1,0 - 200 × 200 × 5,0	15 × 15 × 1,5 - 120 × 120 × 3,0	20 × 20 × 2,0 - 200 × 200 × 4,0	20 × 10 × 1,5 - 200 × 150 × 5,0	20 × 10 × 1,5 - 150 × 50 × 3,0	20 × 10 × 1,5 - 200 × 100 × 4,0
1.4404	316 L	-	25,00 × 2,00 - 48,30 × 2,00	-	-	15 × 15 × 1,5 - 200 × 200 × 5,0	-	20 × 20 × 2,0 - 100 × 100 × 3,0	30 × 20 × 2,0 - 200 × 100 × 6,0	-	30 × 20 × 2,0 - 120 × 60 × 2,0
1.4571	316 Ti	-	33,70 × 2,00 - 48,30 × 2,00	-	-	15 × 15 × 1,5 - 150 × 150 × 5,0	-	-	20 × 10 × 1,5 - 150 × 100 × 3,0	-	-

ÄMNESRÖR

Kvalitet	AISI/ UNS*)	sömlös
		●
1.4301 1.4307	304 304L	32 × 16 - 420 × 300
1.4306	304 L	32 × 16 - 250 × 200
1.4401 1.4404	316 316 L	32 × 16 - 420 × 300
1.4462	S 31803	50 × 25 - 250 × 200
1.4541	321	32 × 20 - 250 × 200
1.4571	316 Ti	32 × 16 - 250 × 200
1.4878	321 H	32 × 20 - 250 × 200



STÅNG | KALLFORMAD

Kvalitet	AISI/ UNS*)	DIN EN	DIN EN	DIN EN	polerad	DIN EN	DIN EN	DIN EN	liksidig	kilstål	kilstål
		10278 h9	10278 h8	10278 h6		10278	10278	10278			
1.4021	420	4 - 100	-	-	-	-	-	-	-	-	-
1.4034	420	5 - 90	-	-	-	-	-	-	-	-	-
1.4057	431	5 - 100	-	-	-	-	11 - 41	-	-	-	-
1.4104	430 F	3 - 100	-	-	-	6 - 60	5 - 60	-	-	-	-
1.4112	440 B	5 - 80	-	-	-	-	-	-	-	-	-
1.4122		5 - 100	-	-	-	-	-	-	-	-	-
1.4301	304	2 - 100	6 - 60	10 - 50	8 - 20	4 - 100	7 - 65	8 x 4 - 160 x 10	-	10 x 10 x 2 - 60 x 60 x 6	-
1.4307	304L										
1.4301	304	8 - 90	-	-	-	-	27 - 41	-	-	-	-
Ugima	Ugima										
1.4305	303	2 - 100	10 - 30	-	8 - 20	5 - 100	5 - 60	20 x 5 - 120 x 20	-	-	-
1.4305	303	6 - 90	-	-	-	-	-	-	-	-	-
Ugima	Ugima										
1.4401	316	3 - 100	-	-	-	10 - 60	7 - 60	15 x 3 - 100 x 20	10 x 3,5 - 50 x 25	-	-
1.4404	316L										
1.4404	316 L	8 - 60	-	-	-	-	-	-	-	-	-
Ugima	Ugima										
1.4418		12 - 22	-	-	-	-	-	-	-	-	-
1.4435	316 L	-	-	-	-	-	13 - 41	-	-	-	-
1.4435	316 L	4 - 80	-	-	-	-	-	-	-	-	-
Ugima	Ugima										
1.4460	S 32900	16 - 80	-	-	-	-	-	-	-	-	-
1.4462	S 31803	6 - 80	-	-	-	-	-	-	-	-	-
1.4539	904 L		-	-	-	-	19 - 36	-	-	-	-
1.4541	321	3 - 100	-	-	-	-	13 - 65	-	-	-	-
1.4542	630	10 - 40	-	-	-	-	-	-	-	-	-
1.4571	316 Ti	2 - 100	-	-	-	4 - 100	6 - 70	10 x 3 - 120 x 10	-	5 x 3 - 45 x 25	3 - 6
1.4571	316 Ti	8 - 60	-	-	-	-	22 - 55	-	-	-	-
Ugima	Ugima										
1.4841	314	3 - 5	-	-	-	-	13 - 36	-	-	-	-
1.4923		10 - 20	-	-	-	-	-	-	-	-	-

PLÅT

Kvalitet	AISI/ UNS*)	litet format	mediumformat	stort format	superformat
		(1.000 x 2.000 mm)	(1.250 x 2.500 mm)	(1.500 x 3.000 mm)	(2.000 x 6.000 mm)
1.4016	430	0,8 - 2,0 Tjocklek	0,6 - 2,0 Tjocklek	0,8 - 2,0 Tjocklek	-
1.4301	304	0,5 - 40,0 Tjocklek	0,6 - 20,0 Tjocklek	0,8 - 30,0 Tjocklek	6,0 - 8,0 Tjocklek
1.4307	304L				
1.4401	316	0,7 - 20,0 Tjocklek	1,0 - 5,0 Tjocklek	1,0 - 25,0 Tjocklek	-
1.4404	316L				
1.4462	S 31803	1,0 - 6,0 Tjocklek	-	1,0 - 15,0 Tjocklek	-
1.4539	904 L	1,0 - 8,0 Tjocklek	-	1,0 - 8,0 Tjocklek	-
1.4541	321	0,5 - 15,0 Tjocklek	2,0 - 6,0 Tjocklek	2,0 - 8,0 Tjocklek	-
1.4571	316 Ti	1,0 - 5,0 Tjocklek	1,5 - 4,0 Tjocklek	1,0 - 4,0 Tjocklek	-
1.4746		2,0 - 20,0 Tjocklek	-	-	-
1.4828	309	0,8 - 12,0 Tjocklek	2,0 - 10,0 Tjocklek	1,0 - 15,0 Tjocklek	-
1.4841	314	1,0 - 12,0 Tjocklek	1,5 - 10,0 Tjocklek	2,0 - 10,0 Tjocklek	-
1.4845	310 S	1,0 - 10,0 Tjocklek	-	2,0 - 10,0 Tjocklek	-



FLÄNSAR

Kvalitet	1.4301/1.4307	1.4401/1.4404	1.4462
AISI/UNS*)	304/304 L	316/316 L	S 31803
Svetsflänsar med krage enligt EN	PN 06: DN 15/21,3 - DN 600/609,6 PN 10: DN 200/204 - DN 800/812,8 PN 16: DN 50/54 - DN 600/609,6 PN 25: DN 200/219,1 - DN 600/609,9 PN 40: DN 10/17,2 - DN 300/323,9	PN 06: DN 15/21,3 - DN 600/609,6 PN 10: DN 200/204 - DN 800/812,8 PN 16: DN 50/54 - DN 600/609,6 PN 25: DN 200/219,1 - DN 600/609,9 PN 40: DN 10/17,2 - DN 300/323,9	PN 16: DN 50/60,3 - DN 200/219,1 PN 40: DN 15/21,34 - DN 40/48,26
Svetsflänsar med krage enligt EN med reducerad svavel halt	-	-	-
Svetsflänsar med krage enligt DIN	PN16: DN 15/21,3 - DN 32/42,4	-	-
Svetsflänsar med krage enligt ASTM	150#: 1/2" SCH105 - 24" SCH405 300#: 1/2" SCH405 - 16" SCH805 600#: 1/2" SCH805 - 10" SCH805	150#: 1/2" SCH105 - 24" SCH405 300#: 1/2" SCH405 - 16" SCH805 600#: 1/2" SCH805 - 10" SCH805	-
Flänsar för automat svetsning enligt EN	-	-	-
Flänsar för automat svetsning enligt DIN	-	-	-
BSP gängade flänsar enligt EN	PN 16: DN 50/60,3 - DN 100/114,3 PN 40: DN 10/17,2 - DN 40/48,3	PN 16: DN 50/60,3 - DN 100/114,3 PN 40: DN 10/17,2 - DN 40/48,3	-
Gängade flänsar enligt DIN	-	-	-
NPT gängade flänsar enligt ASTM	150#: 1/2"/21,3 - 2"/60,5 300#: 1/2"/21,3 - 2"/60,5	150#: 1/2"/21,3 - 3"/88,9 300#: 1/2"/21,3 - 2"/60,5	-
Plan svetsfläns enligt EN	PN 06: DN 15/21,3 - DN 600/609,6 PN 10: DN 200/204 - DN 800/812,8 PN 16: DN 50/50,8 - DN 400/406,4 PN 40: DN 10/17,2 - DN 40/48,3	PN 06: DN 15/21,3 - DN 600/609,6 PN 10: DN 200/204 - DN 800/812,8 PN 16: DN 50/50,8 - DN 400/406,4 PN 40: DN 10/17,2 - DN 40/48,3	-
Plan svetsfläns enligt DIN	-	-	-
Plan svetsfläns enligt DIN med reducerad tjocklek	PN 10: DN 50/60,3 - DN 1000/1016	PN 10: DN 300/323,9 - DN 1000/1016	-
Plan svetsfläns enligt EN med reducerad tjocklek	PN 10: DN 15/21,3 - DN 600/610	-	-
Plan svetsfläns enligt ASTM	150#: 1/2"/21,3 - 24"/609,6 300#: 1/2"/21,3 - 12"/323,9	150#: 1/2"/21,3 - 24"/609,6 300#: 1/2"/21,3 - 12"/323,9	-
Lösfläns enligt EN	PN 10: DN 200/204 - DN 800/812,8 PN 16: DN 50/50,8 - DN 200/219,1 PN 40: DN 10/17,2 - DN 40/48,3	PN 10: DN 200/204 - DN 800/812,8 PN 16: DN 50/50,8 - DN 200/219,1 PN 40: DN 10/17,2 - DN 200/219,1	-
Lösfläns enligt DIN	-	-	-
Lösfläns enligt DIN med reducerad tjocklek	PN 10: DN 50/60,3 - DN 600/609,6	PN 10: DN 300/323,9 - DN 600/609,6	-
Lösfläns enligt EN med reducerad tjocklek	PN 10: DN 15/21,3 - DN 600/609,6	-	-
Lösfläns enligt ASTM	150#: 1/2"/21,3 - 24"/609,6	150#: 1/2"/21,3 - 24"/609,6	-
Blindflänsar enligt EN	PN 06: DN 50 - DN 600 PN 10: DN 200 - DN 800 PN 16: DN 50 - DN 600 PN 40: DN 10 - DN 150	PN 06: DN 50 - DN 600 PN 10: DN 200 - DN 800 PN 16: DN 50 - DN 600 PN 40: DN 10 - DN 150	PN 16: DN 50 - DN 200 PN 40: DN 15 - DN 40
Blindflänsar enligt DIN	-	-	PN 16: DN 15 - DN 40
Blindflänsar enligt DIN med reducerad tjocklek	PN 10: DN 200 - DN 600 PN 16: DN 100 - DN 150	PN 10: DN 300 - DN 600	-
Blindflänsar enligt EN med reducerad tjocklek	PN 10: DN 15 - DN 500	-	-
Blindflänsar enligt ASTM	150#: 1/2"/21,3 - 24"/609,6 300#: 1/2"/21,3 - 16"/406,4 600#: 1/2"/21,3 - 8"/219,2	150#: 1/2"/21,3 - 24"/609,6 300#: 1/2"/21,3 - 16"/406,4 600#: 1/2"/21,3 - 8"/219,2	-
Svetsflänsar med muff AISI enligt ASTM	-	150#: 1/2"/21,3 - 4"/114,3	-
Pressade flänsar	PN 10: DN 15 - DN 300	PN 10: DN 15 - DN 300	-

FLÄNSAR

Kvalitet	1.4539	1.4541	1.4571	Aluminium
AISI/UNS*)	904 L	321	316 Ti	
Svetsflänsar med krage enligt EN	PN 16: DN 50/60,3 - DN 200/219,1 PN 40: DN 15/21,34 - DN 40/48,26	PN 10: DN 200/219,1 - DN 400/406,4 PN 16: DN 50/60,3 - DN 400/406,4 PN 40: DN 15/21,3 - DN 80/88,9	PN 10: DN 200/204 - DN 600/609,6 PN 16: DN 50/54 - DN 500/508,0 PN 40: DN 10/17,2 - DN 200/219,1	-
Svetsflänsar med krage enligt EN med reducerad svavel halt	-	-	PN10: DN 200/219,1 - DN 250/273,0	-
Svetsflänsar med krage enligt DIN	-	PN16: DN 10/17,2 - DN 40/48,3	PN16: DN 10/17,2 - DN 150/159,0	-
Svetsflänsar med krage enligt ASTM	-	-	-	-
Flänsar för automat svetsning enligt EN	-	-	PN16: DN 15/21,3 - DN 200/219,1 PN40: DN 15/21,3 - DN 150/168,3	-
Flänsar för automat svetsning enligt DIN	-	-	PN16: DN 15/21,3 - DN 50/60,3	-
BSP gängade flänsar enligt EN	-	-	PN 16: DN 50/60,3 - DN 80/88,9 PN 40: DN 10/17,2 - DN 40/48,3	-
Gängade flänsar enligt DIN	-	-	PN 10: DN 15/21,3 - DN 100/114,3 PN 16: DN 15/21,3 - DN 100/114,3	-
NPT Gängade flänsar enligt ASTM	-	-	-	-
Plan svetsfläns enligt EN	-	PN 10: DN 250/273 - DN 500/508 PN 16: DN 80/88,9 - DN 125/139,7	PN 10: DN 200/206 - DN 500/508 PN 16: DN 50/54 - DN 300/323,9 PN 40: DN 15/21,3 - DN 40/48,3	-
Plan svetsfläns enligt DIN	-	PN 10: DN 15/21,3 - DN 200/219,1	PN 10: DN 15/21,3 - DN 200/219,1	-
Plan svetsfläns enligt DIN med reducerad tjocklek	-	-	PN 10: DN 50/60,3 - DN 500/508 PN 16: DN 65/76,1 - DN 600/609,6	-
Plan svetsfläns enligt EN med reducerad tjocklek	-	PN 10: DN 15/21,3 - DN 300/323,9	PN 10: DN 15/21,3 - DN 600/608	-
Plan svetsfläns enligt ASTM	-	-	-	-
Lösfläns enligt EN	-	PN 10: DN 200/219,1 - DN 500/508 PN 16: DN 50/60,3 - DN 150/168,3 PN 40: DN 15/21,3 - DN 40/48,3	PN 10: DN 200/219,1 - DN 600/609,6 PN 16: DN 50/60,3 - DN 250/273 PN 40: DN 15/21,3 - DN 40/48,3	-
Lösfläns enligt DIN	-	PN 10: DN 10/17,2 - DN 250/273	PN 10: DN 10/17,2 - DN 250/273	PN 10: DN 15/21,3 - DN 300/323,9
Lösfläns enligt DIN med reducerad tjocklek	-	-	PN 10: DN 50/60,3 - DN 600/609,6	-
Lösfläns enligt EN med reducerad tjocklek	-	PN 10: DN 15/21,3 - DN 300/323,9	PN 10: DN 15/21,3 - DN 300/323,9	-
Lösfläns enligt ASTM	-	-	-	-
Blindflänsar enligt EN	PN 16: DN 50 - DN 200 PN 40: DN 15 - DN 40	PN 10: DN 200 - DN 300 PN 16: DN 50 - DN 400 PN 40: DN 15 - DN 50	PN 10: DN 200 - DN 500 PN 16: DN 50 - DN 300 PN 40: DN 10 - DN 200	-
Blindflänsar enligt DIN	PN 16: DN 15 - DN 40	PN 16: DN 15 - DN 40	PN 16: DN 10 - DN 40	PN 10: DN 15 - DN 300
Blindflänsar enligt DIN med reducerad tjocklek	-	-	PN 10: DN 200 - DN 600 PN 16: DN 100 - DN 150	-
Blindflänsar enligt EN med reducerad tjocklek	-	PN 10: DN 25 - DN 300	PN 10: DN 20 - DN 300	-
Blindflänsar enligt ASTM	-	-	-	-
Svetsflänsar med muff AISI enligt ASTM	-	-	-	-
Pressade flänsar	-	-	-	-

SVETSRÖRDELAR

Kvalitet	1.4301/1.4307	1.4401/1.4404	1.4432	1.4462	1.4539	1.4541	1.4571
AISI/UNS*)	304/304 L	316/316 L	316 L	S 31803	904 L	321	316 Ti
Rör Böjar 90° sömlös enligt EN	-	-	-	-	-	12,0 x 1,5 - 168,3 x 4,5	12,0 x 1,5 - 168,3 x 4,5
Rör Böjar 90° sömlös enligt ASTM	21,34 x 2,11 - 323,85 x 12,7	21,34 x 2,11 - 323,85 x 12,7	-	21,34 x 2,11 - 219,10 x 8,18	21,34 x 2,11 - 219,10 x 8,18	-	-
Rör Böjar 90° svetsad enligt EN	12,0 x 1,5 - 812,8 x 4,0	12,0 x 1,5 - 812,8 x 4,0	26,9 x 2,0 - 608,0 x 4,0	-	76,1 x 2,9 - 323,9 x 4,0	17,2 x 1,6 - 406,4 x 3,0	17,2 x 1,6 - 609,6 x 4,0
Rör Böjar 90° svetsad enligt ASTM	21,34 x 2,11 - 609,6 x 9,53	21,34 x 2,11 - 609,6 x 9,53	-	-	-	-	-
Rör Böjar 180° sömlös enligt ASTM	21,34 x 2,11 - 114,3 x 3,05	21,34 x 2,11 - 114,3 x 3,05	-	-	-	-	-
Rör Böjar 45° sömlös enligt ASTM	21,34 x 2,11 - 219,08 x 8,18	21,34 x 2,11 - 219,08 x 8,18	-	-	-	-	-
Rör Böjar 45° svetsad enligt ASTM	168,28 x 3,4 - 406,4 x 9,53	168,28 x 3,4 - 406,4 x 9,53	-	-	-	-	-
T-rör sömlös enligt EN	-	-	-	21,34 x 2,11 - 219,1 x 8,18	21,34 x 2,11 - 219,1 x 8,18	21,3 x 2,0 - 60,3 x 2,0	17,2 x 2,3 - 114,3 x 3,6
T-rör svetsad enligt EN	21,3 x 2,0 - 219,1 x 3,0	13,5 x 1,6 - 219,1 x 3,0	21,3 x 2,0 - 156,0 x 3,0	-	-	21,3 x 2,0 - 219,1 x 3,0	21,3 x 2,0 - 323,9 x 3,0
T-rör med kort gren enligt EN	21,3 x 2,0 - 609,6 x 2,9	17,2 x 1,6 - 609,6 x 2,9	-	-	-	-	-
T-rör sömlös enligt ASTM	21,34 x 2,11 - 323,85 x 12,7	21,34 x 2,11 - 323,85 x 12,7	-	-	-	-	-
T-rör svetsad enligt ASTM	21,34 x 2,11 - 406,4 x 9,53	21,34 x 2,11 - 609,6 x 9,53	-	-	-	-	-
T-rör med förminskning sömlös enligt EN	-	-	-	-	-	33,7 x 2,6 / 21,3 x 2,0 - 60,3 x 2,9 / 21,3 x 2,0	33,7 x 2,6 / 21,3 x 2,0 - 168,3 x 4,5 / 88,8 x 3,2
T-rör med förminskning sömlös enligt ASTM	26,67 x 2,11 / 21,34 x 2,11 - 323,85 x 9,53 / 273,05 x 9,27	26,67 x 2,11 / 21,34 x 2,11 - 323,85 x 9,53 / 273,05 x 9,27	-	-	-	-	-
T-rör med förminskning svetsad enligt EN	21,3 x 2,0 / 17,2 x 2,0 - 219,1 x 3,0 / 168,3 x 3,0	-	-	-	-	48,3 x 2,0 / 21,3 x 1,6 - 60,3 x 2,0 / 48,3 x 2,0	26,9 x 2,0 / 21,3 x 2,0 - 168,3 x 2,6 / 114,3 x 2,6
T-rör med förminskning svetsad enligt ASTM	-	355,6 x 4,78 / 273,05 x 4,19 - 406,4 x 9,53 / 355,6 x 9,53	-	-	-	-	-
Kona koncentrisk sömlös enligt EN	-	-	-	-	-	26,9 x 1,6 / 21,3 x 1,6 - 114,3 x 2,6 / 76,1 x 2,3	21,3 x 2,0 / 17,2 x 1,8 - 219,1 x 6,3 / 137,9 x 4,0
Kona excentrisk	-	-	-	-	-	-	88,9 x 3,2 / 76,1 x 2,9 - 114,3 x 3,6 / 76,1 x 2,9
Kona koncentrisk svetsad enligt EN	17,2 x 2,0 / 13,5 x 2,0 - 609,6 x 4,0 / 508,0 x 4,0	21,3 x 2,0 / 13,5 x 2,0 - 609,6 x 3,0 / 508,0 x 3,0	-	-	-	26,9 x 1,6 / 17,2 x 1,6 - 273,0 x 3,0 / 219,1 x 3,0	21,3 x 2,0 / 13,5 x 1,8 - 323,9 x 3,0 / 273,0 x 3,0
Kona excentrisk svetsad enligt EN	-	21,3 x 2,0 / 17,2 x 2,0 - 323,9 x 3,0 / 273,0 x 3,0	-	-	-	-	33,7 x 2,0 / 21,3 x 2,0 - 219,1 x 2,9 / 168,3 x 2,9
Kona koncentrisk sömlös enligt ASTM	26,67 x 2,87 / 17,14 x 2,31 - 323,85 x 17,48 / 273,05 x 9,27	26,67 x 2,87 / 17,14 x 2,31 - 323,85 x 17,48 / 273,05 x 9,27	-	33,4 x 3,38 / 21,34 x 2,77 - 219,1 x 8,18 / 168,26 x 7,11	33,4 x 3,38 / 21,34 x 2,77 - 219,1 x 8,18 / 168,26 x 7,11	-	-
Kona excentrisk sömlös enligt ASTM	26,67 x 2,11 / 21,33 x 2,11 - 323,85 x 10,31 / 168,3 x 7,11	26,67 x 2,11 / 21,33 x 2,11 - 323,85 x 9,53 / 273,05 x 9,27	-	-	-	-	-
Kona koncentrisk svetsad enligt ASTM	26,67 x 2,11 / 21,33 x 2,11 - 406,4 x 9,53 / 355,6 x 9,53	26,67 x 2,11 / 21,33 x 2,11 - 609,6 x 9,53 / 508,0 x 9,53	-	-	-	-	-
Kona excentrisk svetsad enligt ASTM	219,08 x 3,76 / 114,3 x 3,05 - 323,85 x 9,53 / 273,05 x 9,27	219,08 x 3,76 / 114,3 x 3,05 - 323,85 x 9,53 / 273,05 x 9,27	-	-	-	-	-
Gavel enligt EN	17,2 x 2,0 - 812,8 x 4,0	17,2 x 2,0 - 609,6 x 4,0	-	-	-	-	-
Gavel enligt DIN	-	-	-	-	-	-	21,3 x 2,0 - 508,0 x 4,0
Gavel enligt ASTM	21,34 x 2,11 - 609,6 x 9,53	21,34 x 2,11 - 609,6 x 9,53	-	-	-	-	-
Svetskrage med krage enligt ASTM	21,34 x 2,11 - 406,4 x 4,78	21,34 x 2,11 - 406,4 x 4,78	-	-	-	-	-
Svetskrage liknande DIN	17,2 x 2,0 - 812,8 x 4,0	17,2 x 2,0 - 609,6 x 4,0	-	-	26,9 x 3,0 - 323,9 x 3,0	17,2 x 1,8 - 508,0 x 4,0	17,2 x 2,0 - 609,6 x 4,0

GÄNGRÖRDELAR

Kvalitet	1.4301/1.4307/ 1.4308	1.4404/ 1.4408	1.4571	
AISI/UNS*)	304/304 L	316/316 L	316 Ti	
ISO 7-1R (från rör)	Muff	1/8" - 4"	1/8" - 4"	1/8" - 4"
	Halv muff	1/4" - 2"	1/8" - 4"	1/4" - 2"
	Svetsnippel	1/4" - 2"	1/8" - 6"	1/8" - 4"
	Nippelrör	1/4" - 2"	1/8" - 6"	1/4" - 2"
	Nippel	-	1/8" - 2"	-
	Böj 90 ° konisk gänga utan muff	-	1/8" - 2"	-
	Slangnippel konisk gänga	-	1/8" - 4"	-
	Slangnippel med svets ända	-	3/8" - 4"	-
	T-rör	1/4" - 2"	1/8" - 4"	-
	T-rör förminskning	-	3/8" x 1/8" - 2" x 1 1/2"	-
EN-ISO 4144	Kors-rör	-	1/4" - 2"	-
	Y-rör	-	1/8" - 4"	-
	Böj med fäste inv/inv	1/2" x 45° - 1/2" x 90°	-	-
	Böj 45 ° inv/inv	1/4" - 2"	1/8" - 4"	-
	Böj 90 ° inv/inv	1/4" - 2"	1/8" - 4"	-
	Böj förminskning 90 ° inv/inv	-	3/8" x 1/4" - 2" x 1 1/2"	-
	Böj 45 ° utv/inv	1/8" - 4"	1/8" - 4"	-
	Böj 90 ° utv/inv	1/4" - 2"	1/8" - 2"	-
	Muff	1/8" - 2"	1/8" - 2"	-
	Muff förminskning inv/inv	-	1/4" x 1/8" - 4" x 3"	-
	Halv muff	1/8" - 2"	1/8" - 2"	-
	Dubbel nippel	-	-	1/4" - 2"
	Svetsnippel	-	-	1/4" - 2"
	Sexkant muff	-	1/4" - 1/2"	-
	Sexkant nippel	1/4" - 2"	1/8" - 4"	-
	sexkant nippelförminskning utv/utv	1/4" x 1/8" - 2" x 1 1/2"	1/4" x 1/8" - 4" x 3"	-
	sexkant slangnippel inv	1/8" - 2"	1/4" - 2"	-
	Slangnippel utv	-	1/8" - 4"	-
	Sexkant propp konisk	3/8" - 2"	1/8" - 4"	-
	Sexkanthuv	1/4" - 2"	1/8" - 4"	-
Sexkant propp med fyrk. huvud konisk	-	1/8" - 3"	-	
Sexkantsmutter	-	1/8" - 4"	-	
Sexkants bussning inv/utv	1/4" x 1/8" - 2" x 1 1/2"	1/4" x 1/8" - 4" x 3"	-	
Sexkants bussning utv/inv	-	1/4" x 1/8" - 2" x 1 1/2"	-	
Adapter utv- NPT / inv- BSP	-	1/8" - 2"	-	
Adapter utv- BSP / inv- NPT	-	1/8" - 2"	-	
Fyrkantspropp	-	1/8" - 2"	-	

Kvalitet	1.4301/1.4307/ 1.4308	1.4404/ 1.4408	
AISI/UNS*)	304/304 L	316/316 L	
EN-ISO 4144	Rund huv	-	1/8" - 4"
	Union konisk tätning inv/inv	1/4" - 2"	1/8" - 4"
	Union plan tätning inv/inv	-	1/8" - 4"
	Union konisk tätning inv/utv	1/4" - 2"	1/8" - 3"
	Union plan tätning inv/utv	-	1/8" - 3"
	Union konisk tätning utv/utv	-	1/8" - 3"
	Union pla tätning utv/utv	-	1/2" - 2 1/2"
	Union konisk tätning svetsanslutning	-	1/8" - 4"
	Union plan tätning svetsanslutning	-	1/8" - 3"
	Union konisk tätning svetsanslutning/utv gängning	-	1/8" - 4"
	Union plan tätning svetsanslutning/utv gängning	-	3/8" - 3"
	Union konisk tätning svetsanslutning/inv gängning	-	1/8" - 3"
	Union plan tätning svetsanslutning/uinv gängning	-	1/4" - 4"
	Union konisk tätning slanganslutning/utv gängning	-	1/4" - 1 1/2"
	Union vinkel konisk tätning inv/inv	-	1/8" - 2"
	Union vinkel plan tätning inv/inv	-	1/8" - 2"
	Union vinkel konisk tätning inv/utv	-	1/8" - 2"
	Union vinkel plan tätning inv/unv	-	1/8" - 2"
	Union vinkel plan tätning inv/svetsanslutning	-	3/8" - 2"
	Snabbkoppling - a adapter f	-	1/2" - 4"
Snabbkoppling - b koppling m	-	1/2" - 4"	
Snabbkoppling - c slangkoppling	-	1/2" - 4"	
Snabbkoppling - d koppling f	-	1/2" - 4"	
Snabbkoppling - e adapter slangkoppling	-	1/2" - 4"	
Snabbkoppling - f adapter m	-	1/2" - 4"	
Snabbkoppling - dp plugg	-	1/2" - 4"	
Snabbkoppling - dc huv	-	1/2" - 4"	



HÖGTRYCKSKOPPLINGAR I NPT OCH UNION

Kvalitet	1.4301/1.4307	1.4401/1.4404
AISI/UNS*)	304/304 L	316/316 L
Muff (NPT)	1/8" - 2"	1/8" - 2"
Halvmuff (NPT)	1/8" - 2"	1/8" - 2"
Reduktionskoppling (NPT)	1/2" x 1/4" - 2" x 1 1/2"	3/8" x 1/4" - 2" x 1 1/2"
Vinkel 90° inv/inv (NPT)	1/4" - 2"	1/8" - 2"
Vinkel 90° inv/utv (NPT)	1/4" - 3/8"	1/4" - 1 1/2"
Vinkel 45° inv/inv (NPT)	-	1/8" - 2"
T-stycke (NPT)	1/4" - 2"	1/8" - 2"
Nippelrör svetsända (NPT)	1/8" - 2"	1/4" - 2"
Nippelrör (NPT)	1/4" - 2"	1/8" - 2"
Sexkant nippel (NPT)	1/4" - 2"	1/8" - 2"
Sexkantnippel förminsning (NPT)	1/2" x 1/4" - 2" x 1 1/4"	1/4" x 1/8" - 2" x 1 1/2"
Sexkant plugg (NPT)	1/8" - 2"	1/8" - 2"
Sexkant bussning inv/ utv (NPT)	3/8" x 1/4" - 2" x 1 1/2"	3/8" x 1/8" - 2" x 1 1/2"
Sexkant huv (NBT)	1/4" - 2"	1/4" - 2"
Rund huv (NPT)	1/4" - 2"	1/8" - 2"
Union (NPT)	1/4" - 2"	1/8" - 2"
Union konisk tätning utv/inv (NPT)	-	1/4" - 2"
Muff (SW)	3/8" - 2"	1/4" - 2"
Halv muff (SW)	3/8" - 2"	1/2" - 1 1/2"
Muff förminsning (SW)	1/2" x 3/8" - 2" x 1 1/2"	3/8" x 1/4" - 2" x 1 1/2"
Vinkel 90° (SW)	1/4" - 2"	1/4" - 2"
Vinkel 45° (SW)	1/4" - 2"	1/4" - 2"
T-stycke (SW)	1/4" - 2"	1/4" - 2"
Rund huv (SW)	1/4" - 1 1/2"	1/4" - 1 1/2"
Union (SW)	1/4" - 2"	1/4" - 2"



LIVSMEDELS RÖRDELAR

Kvalitet	1.4307	1.4404
AISI/UNS*)	304 L	316 L
Böj svetsad	18,0 x 1,5 - 104,0 x 2,0	18,0 x 1,5 - 104,0 x 2,0
T-rör svetsad	25,4 x 1,25 - 104,0 x 2,0	18,0 x 1,5 - 104,0 x 2,0
Kona koncentrisk	22,0 x 18,0 x 1,5 - 104,0 x 85,0 x 2,0	22,0 x 18,0 x 1,5 - 104,0 x 85,0 x 2,0
Gängad koppling	DN 10 - 150	DN 10 - 150
Svetshylsa	DN 15 - 125	DN 15 - 150
Mutter	DN 10 - 150	DN 10 - 125
Packning*	-	-
Blindmutter	DN 15 - 100	DN 15 - 100
Blindmutter komplett	DN 20 - 100	-
Blindbricka*	-	-
Gängad koppling (Tum)	1" - 4"	1" - 4"
Svetshylsa (Tum)	1" - 4"	1 1/2" - 4"
Gängad koppling (ISO)	DN 10 - 100	DN 15 - 100
Svetshylsa (ISO)	DN 15 - 125	DN 15 - 100
Skiwentil	DN 20 - 100	-

* Packning och tätningsskiva finns i plastversion, fråga ditt säljteam!



NOXPRESS

Kvalitet	1.4401/1.4404
AISI/UNS*)	316/316 L
Rör	15,0 x 1,0 - 108,0 x 2,0
T-stycke liksidigt	15 - 108
T-stycke förminskning	22 x 15 - 108 x 76,1
T-stycke Presskoppling övergång inv gänga BSP	15 x 1/2" - 108 x 3/4"
Vinkel 45° IG/IG	15 - 108
Vinkel 45° AG/IG	15 - 88,9
Vinkel 90° IG/IG	15 - 108
Vinkel 90° AG/IG	15 - 88,9
Vinkel 90° Presskoppling övergång inv gänga	15 - 28
Vinkel 90° Presskoppling övergång utv gänga	15 - 54
Muff	15 - 108
Skjutmuff	15 - 76,1
Ventil anslutning	15 - 42
Presskoppling unionkoppling med utv gänga	15 - 54
Presskoppling unionkoppling med inv gänga	15 - 54
Änd propp	15 - 54
Vinkel 90° med väggfäste inv gänga	15 x 1/2" - 22 x 3/4"
Övergångsstycke med inv gänga	15 x 1/2" - 54 x 2"
Övergångsstycke med utv gänga	15 x 1/2" - 76,1 x 2 1/2"
Förminsknings muff	18 x 15 - 108 x 76,1
Adapterfläns PN16	15 - 108
O-ring FKM grön	15 - 88,9

SKÄRRINGSKOPPLINGAR

Kvalitet	1.4571
AISI/UNS*)	316 Ti
Rak koppling	6 - 42
Rak koppling för skott genomförning	6 - 30
Rak koppling med inv BSP gänga	6 - 42
Rak koppling Union med förminskning	8 - 35
Rak koppling med utv BSP gänga	6 - 42
Vinkel koppling I union	6 - 42
T-koppling union	- 42
Vinkel koppling utv gänga	6 - 25
Union propp	6 - 42
Skärring	6 - 30
Förminsknings hylsa	4 - 25
Mutter	6 - 22

VENTILER

Kvalitet	CF8M/304/316
AISI/UNS*)	
Kulventil med reducerat genomlopp i 1 del	1/4" - 2"
Kulventil med fullt genomlopp 2 delad	1/4" - 4"
Kulventil med fullt genomlopp 2000 PSI 2 delad	1/4" - 2"
Kulventil 3-vägs med reducerat genomlopp	1/4" - 2"
Kulventil med fullt genomlopp 2 delad	1/4" - 2"
Kulventil med fullt genomlopp 3 delad	1/4" - 4"
Kulventil med fullt genomlopp 2 delad flänskoppling	1/2" - 4"
Kilslidventil fullt genomlopp	DN 15 - 50
Skjutventil fullt genomlopp	1/4" - 3"
Filterventil fullt genomlopp	1/4" - 2"
Strypventil fullt genomlopp	1/2" - 2"
Backventil fullt genomlopp	1/4" - 4"
Nål ventil	1/4" - 1"

RÖRKLÄMMOR

Kvalitet	1.4301	1.4401
AISI/UNS*)	304	316
Rörhållare	20,0 - 323,9	12,0 - 323,9
Rör bygel	-	12,0 - 323,9
Rörhållare Typ R 171 pressat	-	60,3 - 323,9
Rörhållare Typ R 171 pressat polerat	-	21,3 - 355,6
Rörhållare enl DIN 3567 förstärkt	-	21,3 - 219,1



STAPPERT SVERGIE AB

Huvudkontor

Gamla Slätthultsvägen 3
34334 Älmhult
SVERIGE
T +46 476 48550
aelmhult@stappert.biz
sverige.stappert.biz

Kungsbacka

Storgatan 16
43430 Kungsbacka
SVERIGE
T +46 300 688860
kungsbacka@stappert.biz

Malmö

Tegelgårdsgatan 1
211 33 Malmö
SVERIGE
T +46 40 188559
malmo@stappert.biz

Norrköping

Olai Kyrkogata 40
60233 Norrköping
SVERIGE
T +46 11 125664
norrkoeping@stappert.biz

STAPPERT INTERNATIONAL

STAPPERT Česká republika spol. s r.o.

Otmarov 57
66457 Měnin
TJECKIEN
T +420 544 423 911
F +420 547 230 363
ceskarepublika@stappert.biz
ceskarepublika.stappert.biz

STAPPERT France S.A.S.

Rue Jacques Henry
02200 Soissons
FRANKRIKE
T +33 3 23 73 50 00
F +33 3 23 73 50 10
france@stappert.biz
france.stappert.biz

STAPPERT Noxon BV

Gerstdijk 4
5704 RG Helmond
NEDERLÄNDERNA
T +31 492 582111
F +31 492 538970
noxon@stappert.biz
noxon.stappert.biz

STAPPERT Sverige AB

Gamla Slätthultsvägen 3
34334 Älmhult
SVERIGE
T +46 476 48550
F +46 476 48560
sverige@stappert.biz
sverige.stappert.biz

STAPPERT Deutschland GmbH

Willstätterstraße 13
40549 Düsseldorf
TYSKLAND
T +49 211 5279-0
F +49 211 5279-177
deutschland@stappert.biz
deutschland.stappert.biz

STAPPERT Intramet SA

Rue du Parc Industriel, 5
4480 Engis
BELGIEN
T +32 4 275 82 11
F +32 4 275 82 90
intramet@stappert.biz
intramet.stappert.biz

STAPPERT Polska Sp. z o.o.

ul. A. Gaudiego 18
44-109 Gliwice
POLEN
T +48 32 3447300
F +48 32 3447375
polska@stappert.biz
polska.stappert.biz

STAPPERT UK Ltd.

Wentworth Way | Tankersley
Barnsley S75 3DH
STORBRITANNIEN
T +44 121 740 0175
F +44 121 326 3109
uk@stappert.biz
uk.stappert.biz

STAPPERT Fleischmann GmbH

Gewerbepark B17/1/Objekt 1
2524 Teesdorf
ÖSTERRIKE
T +43 2253 90313-0
F +43 2253 90313-600
fleischmann@stappert.biz
fleischmann.stappert.biz

STAPPERT Magyarország Kft.

Rétifarkas utca 1.
1172 Budapest
UNGERN
T +36 1 4342424
F +36 1 4342442
magyarorszag@stappert.biz
magyarorszag.stappert.biz

STAPPERT Slovensko a.s.

Šimonovská 37
97271 Nováky
SLOVAKIEN
T +421 46 51834-20
F +421 46 51834-30
slovensko@stappert.biz
slovensko.stappert.biz

group.stappert.biz



STAPPERT